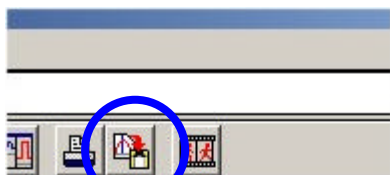
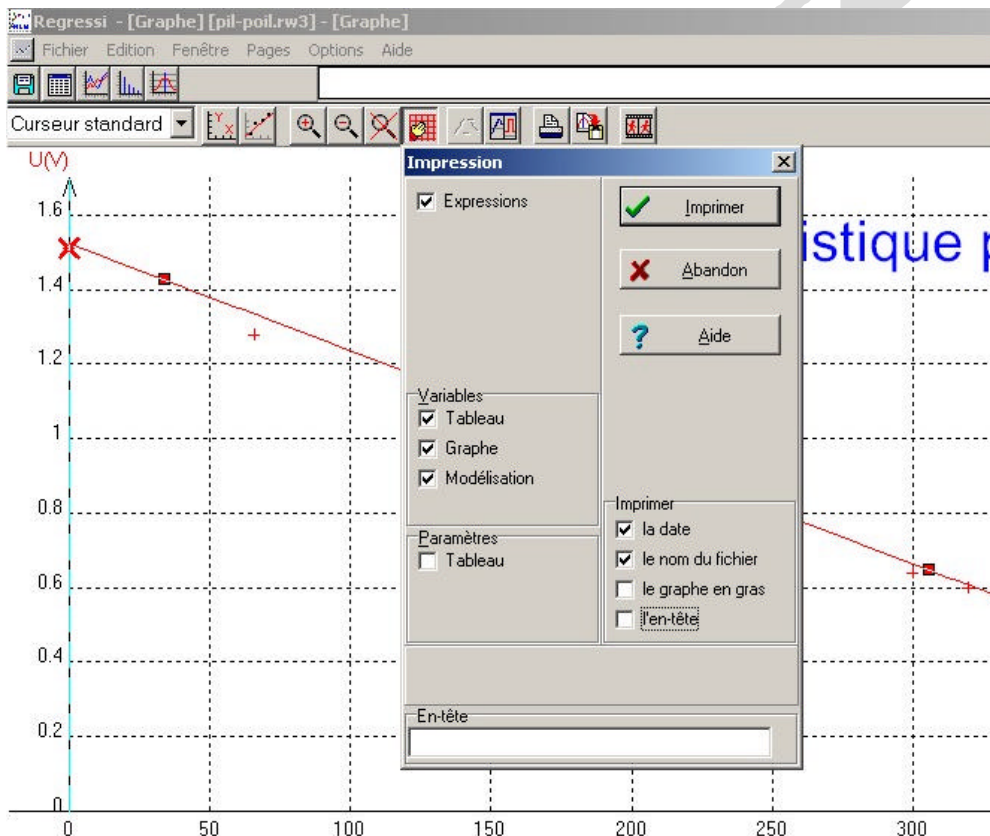


## E – Affichage et impression :

- Pour imprimer le graphe, la modélisation et le tableau (Fichier / Imprimer ) après avoir, le cas échéant, précisé les paramètres de l'imprimante (Fichier / Param. imprimante), il ne faut pas utiliser le raccourci « imprimante »



En effet, ce raccourci ne permet d'imprimer que la fenêtre correspondant à l'icône activée.



Copier graphe



Transfert, dans le presse-papier, du graphe ou du tableau.

## Caracté

Il est préférable de coller le graphe, dans le document Word, sous forme d'une image que l'on peut facilement redimensionner ou retravailler.



Pour coller le tableau dans un fichier Word :

t	U	V
0		1.5100
1	56.00m	1.2800
2	136.00m	1.1800
3	194.00m	1.0000
4	250.00m	0.8000m
5	300.00m	0.6400m
6	320.00m	600.00m
7	340.00m	500.00m
8		

Copier le tableau dans le presse-papier

Copier le tableau sur le document Word puis le sélectionner.

t	U	V
0		1.5100
1	56.00m	1.2800
2	136.00m	1.1800
3	194.00m	1.0000
4	250.00m	0.8000m
5	300.00m	0.6400m
6	320.00m	600.00m
7	340.00m	500.00m
8		

NON !

t	U	V
0		1.5100
1	56.00m	1.2800
2	136.00m	1.1800
3	194.00m	1.0000
4	250.00m	0.8000m
5	300.00m	0.6400m
6	320.00m	600.00m
7	340.00m	500.00m
8		

L'insertion d'un tableau transfère automatiquement les données dans le tableau créé.

- Les modifications du curseur permettent d'afficher des points précis (voir ci-dessous), d'écrire du texte (voir ci-dessous), d'afficher les coordonnées d'un point en utilisant le réticule, de calculer l'écart en abscisse ou en ordonnée entre deux points, .... Le curseur tangente sera détaillé dans un autre paragraphe.

