

Mode d'emploi simplifié de « Regressi »



A – Entrée de données au clavier :

On dispose de points expérimentaux que l'on désire exploiter.

Fichier

Nouveau

Clavier

Remplir la fenêtre ouverte (voir ci-contre) et valider.

Il est fortement conseillé d'utiliser les **unités** légales du S.I. sans sous-multiples et sans multiples.

Variables expérimentales			
Symbole	Unité	Minimum	Maximum
I	A	0	
U	V	0	
		0	
		0	

La première variable est la variable de tri et l'abscisse du graphe
Chacune des autres variables définit une ordonnée

Paramètres expérimentaux	
Nom	Unité

Incrémentation automatique

Sélectionner Variables dans la fenêtre Grandeurs

Double-cliquer sur chaque variable pour afficher le nombre souhaité de décimales.

Paramètres	Variables	Expressions
t	s	A
0		

On double-clique sur la variable t.

Remarque :

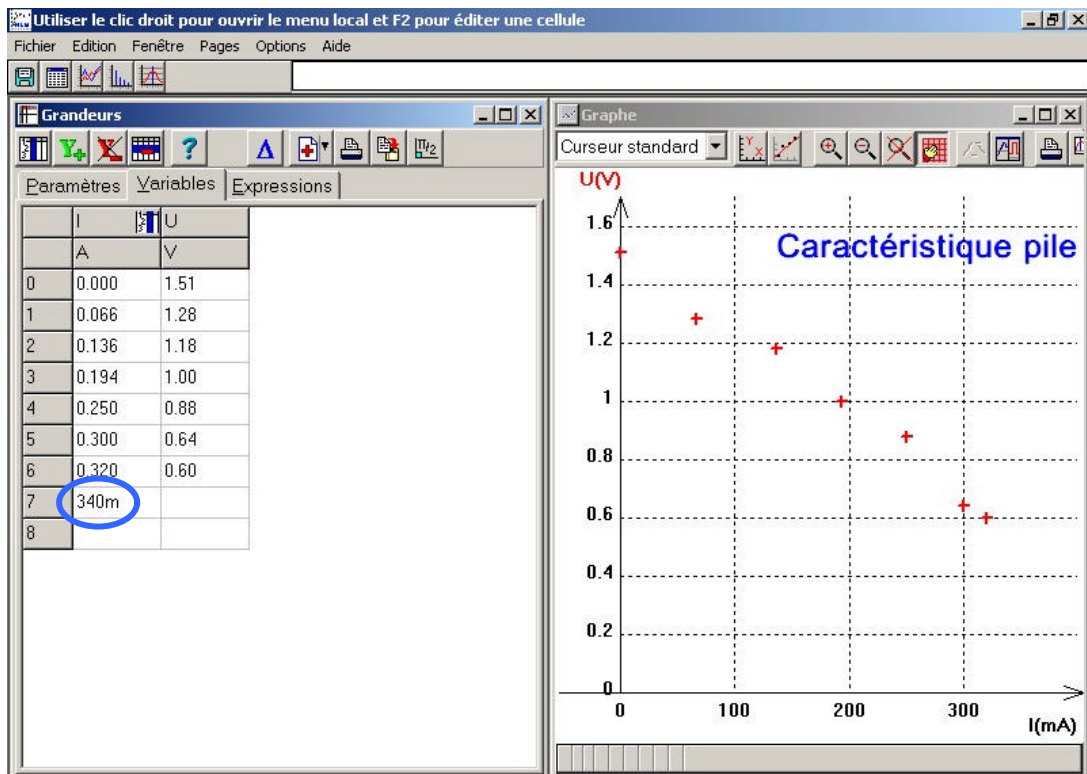
Cette opération peut être faite à tout instant.

On peut également modifier le libellé de l'unité, ajouter un commentaire, etc

Nombre de décimales: 4

Remplir le tableau de valeurs en se déplaçant à l'aide des flèches (\downarrow et \rightarrow). **Le dernier point est validé en créant une ligne vierge dans le tableau.** La suppression d'une valeur se fait de façon usuelle : sélectionner avant suppression.

Et pour gagner un peu de temps...les valeurs peuvent être entrées avec les préfixes m (milli) ou μ (micro),...plutôt que sous la forme 0.00... ! (mais pas de préfixes devant les unités) !



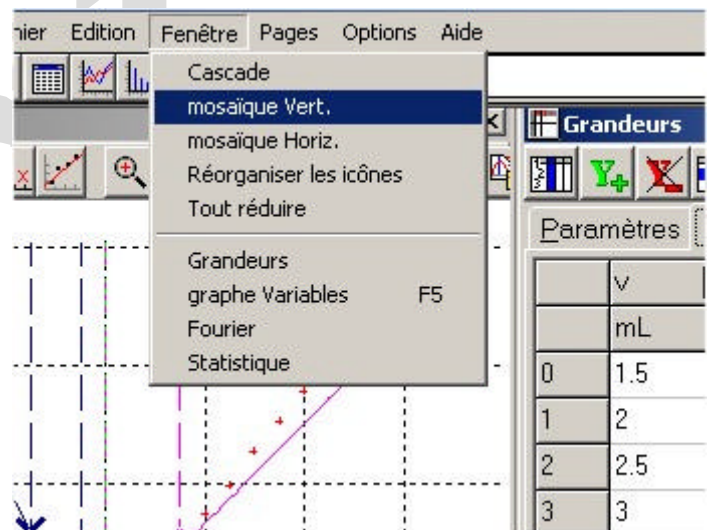
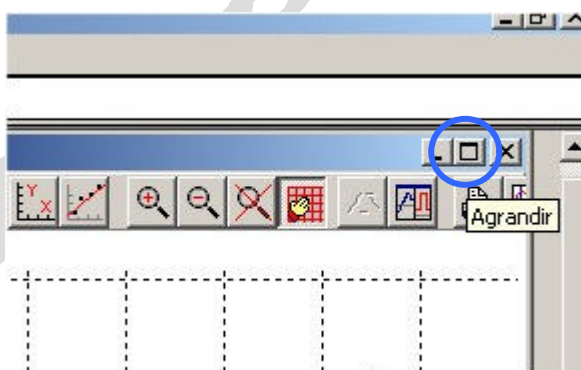
Suppression d'une ligne dans le tableau (une valeur, au moins, de cette ligne doit être sélectionnée).



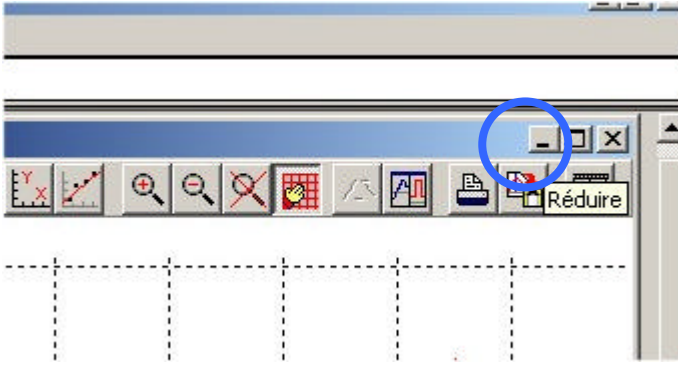
Suppression d'une grandeur expérimentale



Remarques générales :



- Pour agrandir **une** fenêtre
- Pour afficher plusieurs fenêtres



- Pour réduire **une** fenêtre (sans la fermer)



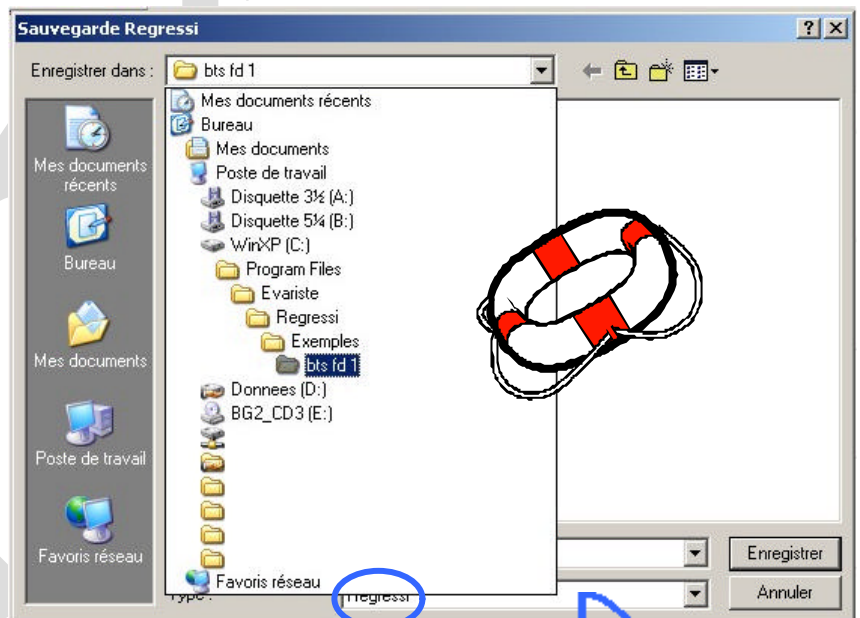
	CTRL		CTRL
α	a	π	p
β	b	θ	q
χ	c	ρ	r
δ	d	τ	t
ε	e	ω	w
φ	f	ξ	x
γ	g	Δ	D
η	h	Φ	F
ψ	j	Γ	G
λ	l	Λ	L
μ	m	Σ	S
ν	n	Ω	W

-  Ouverture de la fenêtre « Graphes ».
-  Ouverture de la fenêtre « Grandeurs »

- L'alphabet grec est accessible à l'aide de la touche CTRL.
Ex : CTRL W donne Ω ; CTRL w donne ω ; etc.....

- **SAUVER fréquemment**
votre travail...

dans le **répertoire** prévu à cet effet !



Éviter, dans le nom du fichier, les accents et les espaces **et les points !**

Par contre, utiliser, pour plus de clarté, le trait d'union.

Ex : caracteristique-pile.rw3 (.rw3 s'ajoute automatiquement au nom du fichier)