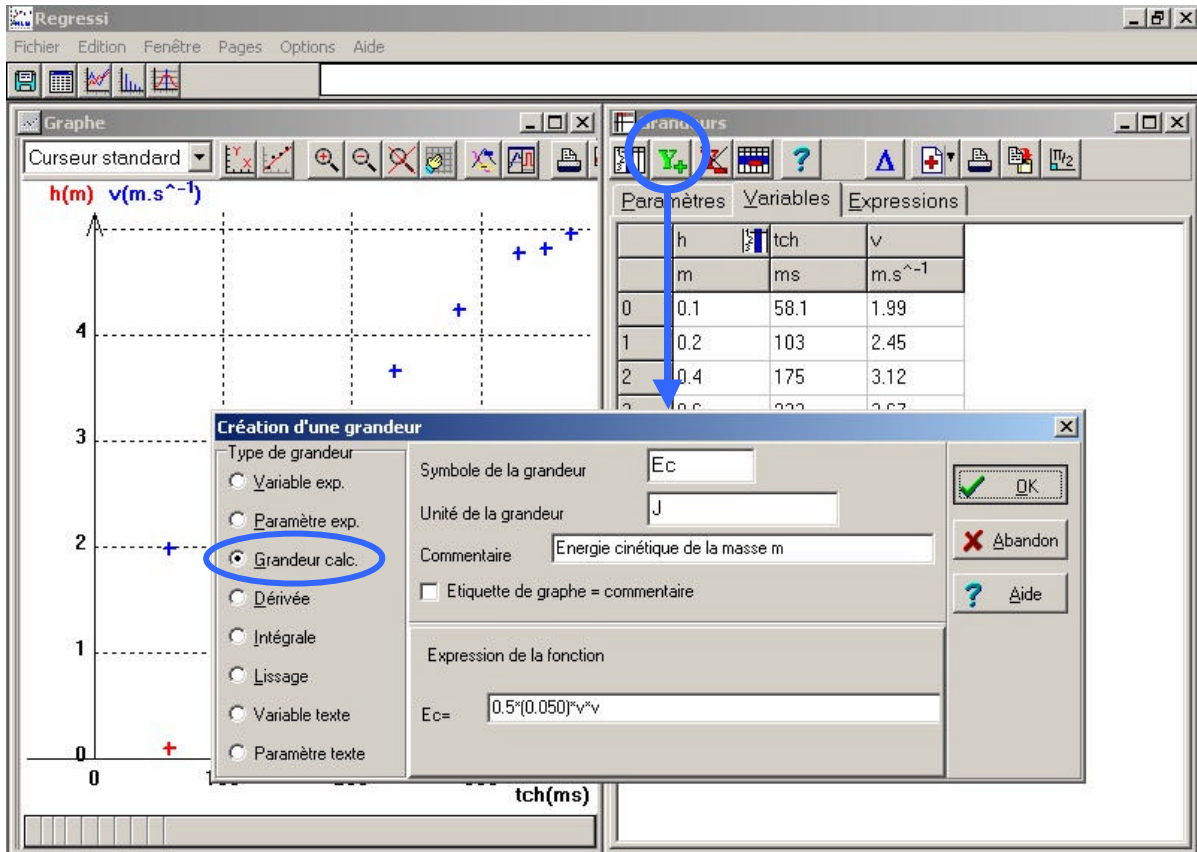
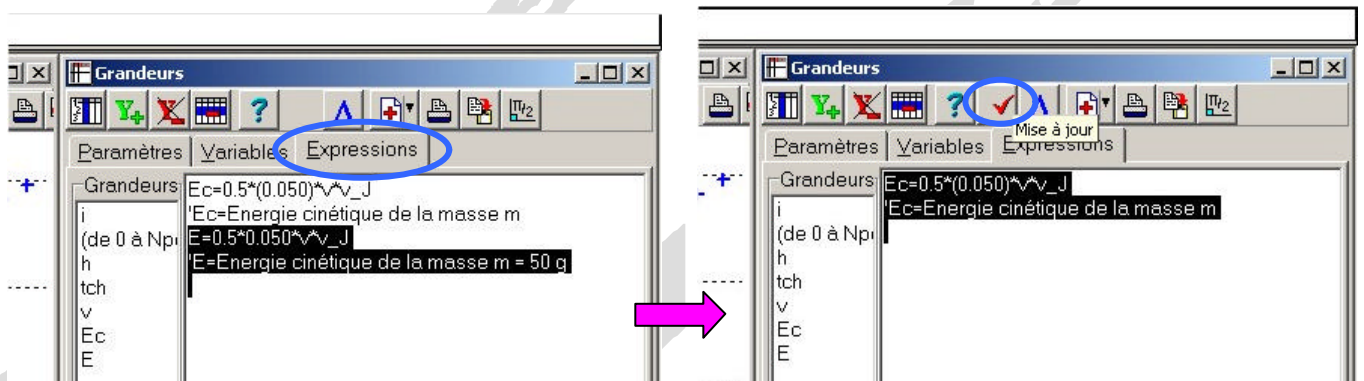


## B – Calculer des grandeurs :




La suppression d'une grandeur calculée se fait en supprimant son expression (sélectionner l'expression et appuyer sur la touche « Suppr »). Dans l'exemple ci-dessous, on supprime la grandeur E.

Il faut, ensuite, mettre à jour la modification.



### Quelques points de syntaxe :

Comment écrire ?	Syntaxe	Comment écrire ?	Syntaxe
$\sin x$	$\sin(x)$ ou $SIN(x)$	$\log x$	$\log(x)$ ou $LOG(x)$
$\cos x$	$\cos(x)$ ou $COS(x)$	$\pi$	pi ou Ctrl P
$\tan x$	$\tan(x)$ ou $TAN(x)$	$y^x$	$y \wedge x$
$e^x$	$\exp(x)$ ou $EXP(x)$	$y^{\text{expression}}$	$y \wedge (\text{expression})$
$\sqrt{x}$	$\text{sqrt}(x)$ ou $SQRT(x)$		Aide