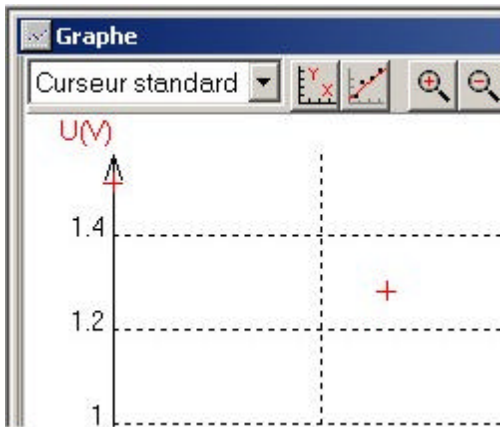


C – Représenter le ou les graphes :

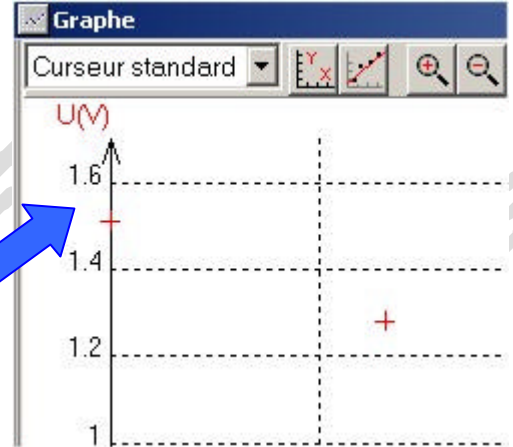
Échelle manuelle



L'emploi d'une échelle manuelle permet, par exemple, de tracer des axes un peu mieux « adaptés » aux points expérimentaux puisque certains d'entre eux peuvent se trouver confondus avec les extrémités des axes.



Avec 1.70 V
comme tension
maximale



Il est possible, également, de choisir la graduation adaptée à chaque grandeur sur les deux axes (sur l'exemple ci-dessus, l'axe des tensions est gradué de 0.2 V en 0.2 V). L'option « Echelle automatique » ne doit être cochée dans la fenêtre « Echelle automatique » !



Échelle automatique

L'échelle automatique permet de revenir à la situation précédente.



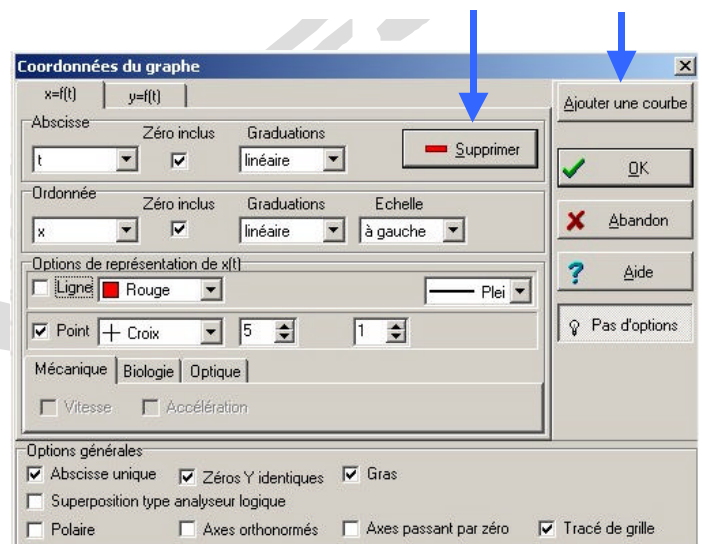
Permet de modifier certaines caractéristiques des graphes (couleur du tracé, représentation différente des points expérimentaux, choix des abscisses, ...) ou des axes. Il y a superposition automatique des graphes si plusieurs onglets sont répertoriés. On peut supprimer ou ajouter un graphe très facilement.

onglets de sélection

choix des ordonnées
et des abscisses

On peut choisir de
représenter les points
expérimentaux et de tracer
les lignes !

Faire des croix assez
grandes !



Attention ! Ne pas se contenter de relier les points expérimentaux par une ligne !

Il faut interpréter l'évolution des phénomènes en procédant à une modélisation ou, à défaut, à un lissage !