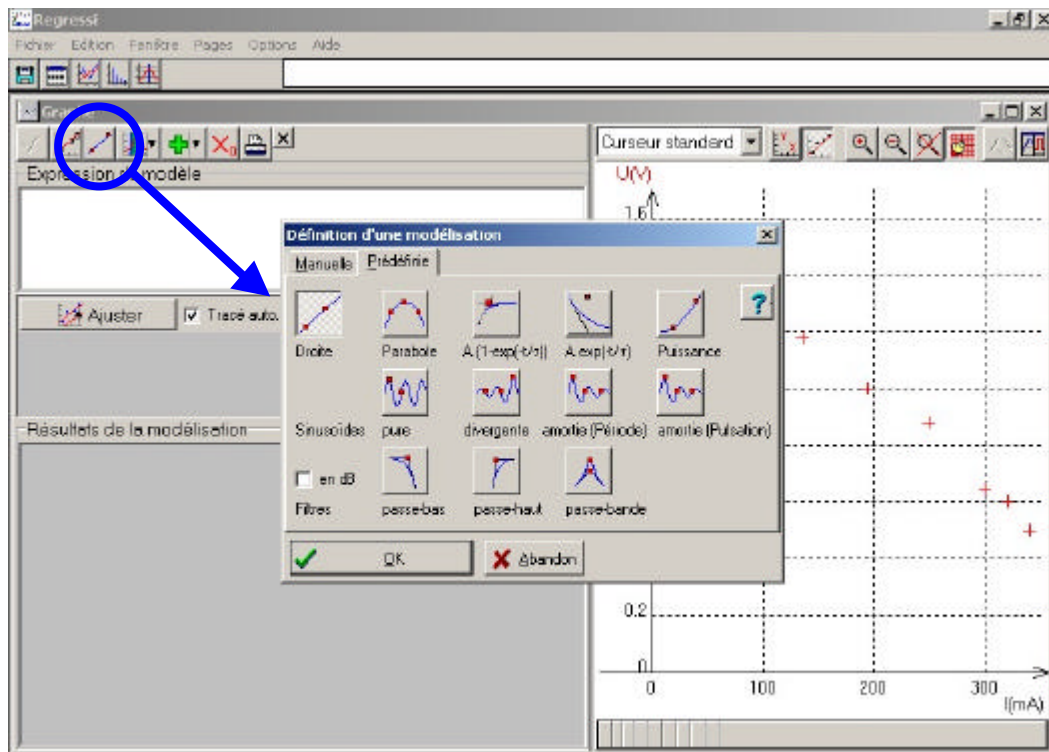
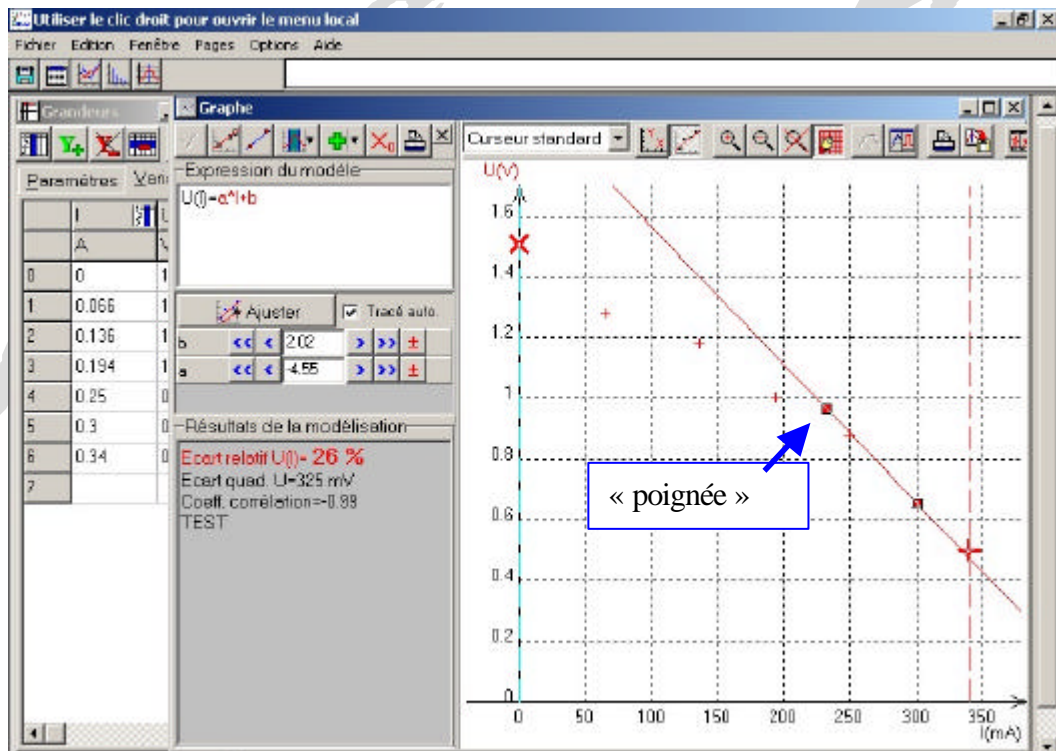


➤ Modélisation prédéfinie

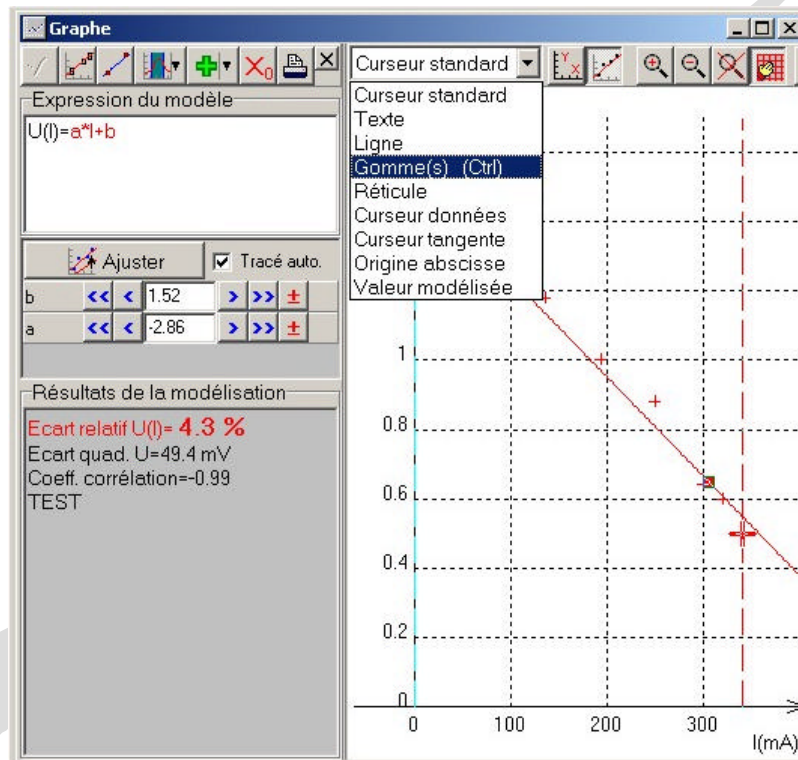
Si le modèle de la courbe est totalement inconnu, on peut chercher une modélisation prédéfinie.



Le choix du domaine de modélisation se fait dans les mêmes conditions que précédemment (agir sur les grandes croix). Sur la droite, deux « poignées » apparaissent (signalées par des petits carrés). Ces « poignées » permettent de tracer et d'obtenir les caractéristiques d'une droite passant par des points précis (dans l'exemple ci-dessous, on ne retient que deux points expérimentaux).



Quel que soit le processus retenu pour la modélisation, celle-ci fait, parfois, apparaître la nécessité d'enlever un ou plusieurs points expérimentaux « aberrants ». Utiliser la gomme pour cette opération (curseur « Gomme »). L'ajustement, après suppression du ou des points litigieux permet d'obtenir une nouvelle modélisation.



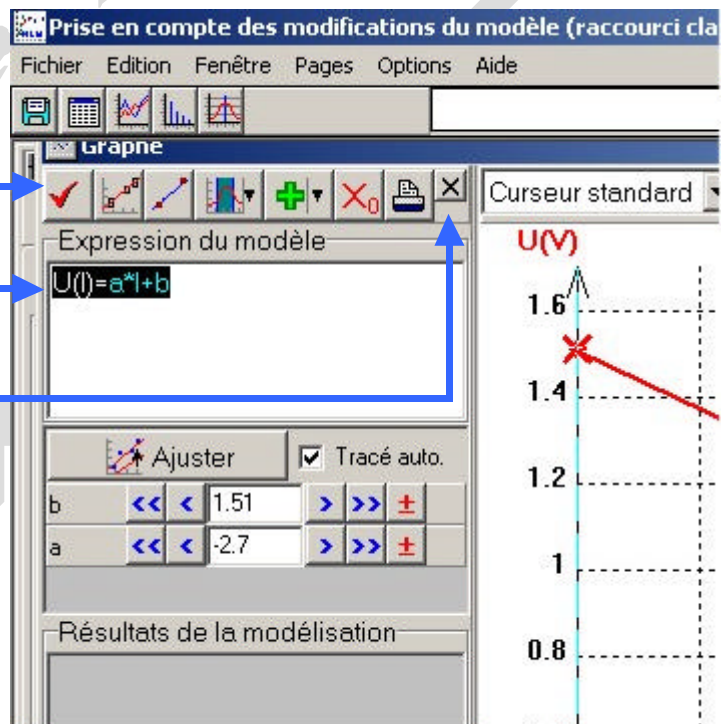
La suppression du modèle se fait en supprimant son expression ; la mise à jour de la modification est impérative.

Mise à jour de la modification

On sélectionne l'expression du modèle et on la supprime

Fin de modélisation

Fermer la modélisation lorsque celle-ci est satisfaisante.



Choix de la grandeur à modéliser (le cas échéant).